

Návod k obsluze Geberit AquaClean 5000

Zcela podle Vašich představ	58
Moderní tělesná hygiena.....	58
Jednoduchá obsluha	58
Další otázky? - Rádi Vám odpovíme!.....	58
Důležité pokyny	59
Použití v souladu s určením	59
Bezpečnostní pokyny.....	59
Změny	59
Provoz.....	59
Technické informace	60
Poznejte AquaClean 5000.....	61
Součásti	61
Funkce.....	62
Obsluha	63
Použití anální sprchy	63
Poruchy v provozu	64
Čištění a výměna	66
Čištění WC sedátka a víka.....	66
Čištění sprchovací trysky	67
Výměna filtru s aktivním uhlím	68
Výměna vyrovnávací podložky	69
Demontáž / montáž WC sedátka a víka	70
Vyprázdnění zásobníku teplé vody.....	71
Životní prostředí	72
Obsažené látky a likvidace	72
Záruční podmínky	73

Zcela podle Vašich představ

Se zařízením AquaClean 5000 jste se rozhodli pro moderní tělesnou hygienu s komfortem, který Vás rozmazlí. Užijte si komfort jednoduchým a bezpečným způsobem.

Moderní tělesná hygiena

AquaClean 5000 čistí jemně a důkladně anální oblast. Pro čištění použijte pouze sprchu, předběžné očištění papírem není nutné. Sušení lze provést toaletním papírem nebo ručníkem.

Jednoduchá obsluha

Používáte AquaClean 5000 poprvé? Nemáte čas na technické detaily? AquaClean 5000 se obsluhuje pomocí ovládacího panelu, který splňuje veškeré požadavky - je to jednoduché a současně pohodlné.

Další otázky? - Rádi Vám odpovíme!

Rádi Vám odpovíme na Vaše dotazy.

Obraťte se proto prosím na příslušnou distribuční společnost Geberit.

Důležité pokyny

Použití v souladu s určením

AquaClean 5000 je určen pro čištění anální oblasti. Pokud je zařízení používáno k jinému účelu, jsou v případě úrazů a hmotných škod požadavky na záruku a odpovědnost vyloučeny.

AquaClean 5000 je otestován a schválen podle uznávaných evropských norem (SEV / KIWA / SVGW / CE / Dohled LGA).

Do prohlášení o souladu můžete nahlédnout přímo u příslušné distribuční společnosti Geberit.

Bezpečnostní pokyny

Změny

- Na zařízení nesmí být provedeny žádné změny nebo dodatečné instalace.
- Opravy mohou provádět pouze vyškolení a autorizovaní odborní pracovníci. Neodborné opravy mohou vést k nehodám, škodám a provozním poruchám
- Pokud je poškozen síťový kabel, musí být vyměněn odborným pracovníkem

Provoz

- Osoby, zvláště děti, které se nevyznají v obsluze AquaClean, musí být instruovány
- Provozovatel nebo uživatel smí provádět pouze takovou obsluhu a údržbu, která je popsána v tomto návodu k obsluze

Technické informace

Jmenovité napětí	230 V st
Síťová frekvence	50 - 60 Hz
Příkon	850 W
Příkon v klidu	0.9 / 6.7 W (s ohřevem zásobníku teplé vody)
Druh ochrany	IP x4
Třída ochrany	I
Délka síťového kabelu	2 m
Objem vzduchu odsávání zápachu	4.4 m ³ /h
Průtok anální sprchou	1.7 - 3.0 l/min
Teplota vody - nastavení ve výrobě	37 °C
Teplota při skladování	-10 - +60 °C
Čas sprchování - nastavení ve výrobě	20 s
Počet tlakových stupňů sprchy	7
Rozsah tlaku vody	0.1 - 1 MPa
Objem ohřivače	1.65 l
Čistá hmotnost	6.1 kg
Váha brutto	9 kg
Zatížení WC sedátka / WC víka max.	150 kg

Poznejte AquaClean 5000

Součásti

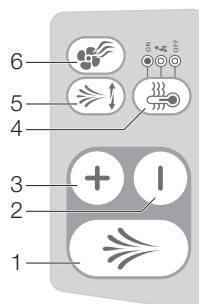
Přehled

- 1 Ovládací panel
- 2 Zaznamenání uživatele
- 3 Příhrádka na filtr s aktivním uhlím
- 4 Síťový vypínač
- 5 Rameno s tryskou
- 6 WC sedátko a víko s plynulým sklápěním
- 7 Vypouštěcí šroub zásobníku teplé vody (dole)
- 8 Typový štítek s číslem série (dole)
- 9 Náhradní tryska (dole)
- 10 Přívod vody 3/8"



Ovládací panel

- 1 Sprcha
- 2 Regulátor intenzity sprchovacího proudu <-> (slabší)
- 3 Regulátor intenzity sprchovacího proudu <+> (silnější)
- 4 Ohřev zásobníku teplé vody
- 5 Oscilační sprcha
- 6 Odsávání zápachu



Funkce

Ovládací panel



<Sprcha> - spuštění a zastavení

Spuštění: Stiskem tlačítka <Sprcha> najede rameno s tryskou do polohy a spustí sprchování.

Zastavení: Stiskněte tlačítka <Sprcha>. Pokud není stisknuto žádné tlačítka, sprchování se po 20 vteřinách automaticky zastaví.



<Regulátor intenzity sprchovacího proudu> silnější nebo slabší
Stiskem tlačítek <Regulátor intenzity sprchovacího proudu> se mění intenzita sprchovacího proudu anální sprchy během sprchování.

K dispozici je 7 stupňů intenzity sprchovacího proudu.



Zapnutí a vypnutí <Odsávání zápachu>

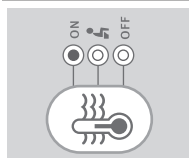
Stiskem tlačítka aktivujete, příp. deaktivujete odsávání zápachu.



<Oscilační sprcha> spuštění a zastavení

Spuštění: Stisk tlačítka <Oscilační sprcha> pohybuje ramenem s tryskou dopředu a dozadu. Tím se zvýší účinek čištění.

Zastavení: Stiskněte tlačítka <Oscilační sprcha>.




<Ohřev zásobníku teplé vody> s indikací LED

Stiskem tlačítka <Ohřev zásobníku teplé vody> může být změněno nastavení zásobníku teplé vody.

Teplota vody je předem nastavena na 37 °C. LED svítí modře.

Indikace LED

Indikace	Režim
ON	Ohřev zásobníku teplé vody je zapnut (nastavení ve výrobě)
	Ekonomický režim provozu: Ohřev zásobníku teplé vody se zapne teprve po zaznamenání uživatele. Doba ohřevu je 3 - 4 min
OFF	Ohřev zásobníku teplé vody je vypnut

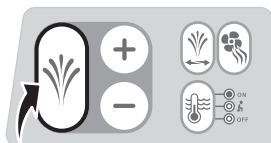
Obsluha

- i** Zařízení AquaClean 5000 je provozuschopné pouze tehdy, když někdo sedí na nástavci. Nástavec může být ale kdykoliv použit jako normální WC.

Použití anální sprchy

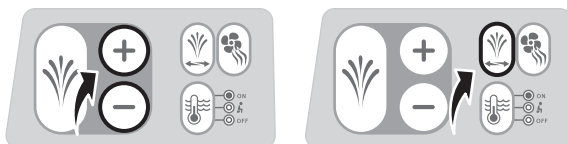
- i** Sprchovací tryska se automaticky čistí před každým sprchováním a po něm čerstvou vodou.

- 1 Zvedněte WC víko a posaďte se na WC → Zaznamenání uživatele se aktivuje
- 2 Odsávání zápachu se spustí automaticky po 4 - 6 s
- 3 Stiskněte tlačítko <Sprcha> → Rameno s tryskou vyjede a sprcha se zapne



- i** Během sprchování lze zvolit následující funkce
- <Regulátor intenzity sprchovacího proudu +> nebo <-> → Reguluje intenzitu sprchovacího proudu
 - <Oscilační sprcha> → pohybuje ramenem s tryskou dopředu a dozadu

Během sprchování se sprchovací proud pozvolna ochlazuje.



- 4 Sprcha se po 20 s automaticky zastaví → Rameno s tryskou se zasune zpět. Pro předčasné zastavení stiskněte opět tlačítko <Sprcha>

- i** Při opuštění AquaClean 5000 se zvolená nastavení uloží pro další použití (paměťová funkce).

Poruchy v provozu

Porucha	Příčina	Náprava
Žádná funkce není aktivní	Síťová zástrčka není v zásuvce	Připojte síťovou zástrčku
	Síťový vypínač je vypnutý	Zapněte síťový vypínač
	Pojistka v elektrickém rozdělovači je vadná	Vyměňte pojistku
	Okénko zaznamenání uživatele na krytu tělesa je znečištěné	Okénko očistěte měkkým hadříkem
Sprchovací voda je příliš chladná nebo je příliš nízká	Ohřev zásobníku teplé vody není zapnutý	Zapněte <Ohřev zásobníku teplé vody> dálkovým ovládním ON
	Příliš krátká doba ohřevu při spínání ohřevu zásobníku teplé vody sedacím kontaktem	Zapněte <Ohřev zásobníku teplé vody> dálkovým ovládním ON
Sprchovací proud je příliš slabý / žádná voda	Je nastavena příliš nízká intenzita sprchovacího proudu	Zvyšte intenzitu sprchovacího proudu na ovládacím panelu
	Sprchovací tryska je ucpaná nebo zanesená vodním kamenem	Sprchovací trysku vyčistěte / vyměňte Odmontujte sprchovací trysku. Bez sprchovací trysky proveďte propláchnutí na nejvyšším stupni, abyste vypláchli částice vodního kamene ze zásobníku teplé vody. Pokud vychází pouze vzduch, můžete sprchování opět vypnout a můžete opět nasadit sprchovací trysku
Nezapíná se odsávání zápachu	Automatický start odsávání zápachu je deaktivován	Zapněte odsávání zápachu na ovládacím panelu
Nepříjemný zápach, i když odsávání zápachu funguje	Filtr s aktivním uhlím je vyčerpán	Vyměňte filtr s aktivním uhlím (položka č. 240.116.00.1, sada po 2 ks)
WC sedátko nebo víko jsou poškozeny	WC sedátko a víko jsou vadné	Vyměňte WC sedátko a víko Případně použijte vyrovnávací podložku pro vyrovnání výšky WC keramiky (položka č. 241.517.CG.1)

Návod k obsluze Geberit AquaClean 5000

Porucha	Příčina	Náprava
Plynulé sklápění nefunguje	Hydraulika je vadná	Kontaktujte zákaznickou službu
Voda teče na podlahu	Vyskytla se netěsnost	Vypněte síťový vypínač Uzavřete přívod vody (uzavřete rohový ventil) Vytáhněte síťovou zástrčku a kontaktujte zákaznickou službu
Modrá LED na ovládacím panelu bliká	Bezpečnostní prvek krátkodobě vypnul AquaClean 5000	Vypněte síťový vypínač Vytáhněte síťovou zástrčku Počkejte 20 s Připojte znovu síťovou zástrčku Opět zapněte síťový vypínač

Čistění a výměna



POZOR

Nevhodné čisticí prostředky mohou poškodit povrch materiálu.

- ▶ Pro čistění nepoužívejte žádné odírající pomůcky, jako drsné houby, a žádné agresivní čisticí prostředky, které obsahují chlor, rozpouštědla nebo kyseliny.
- ▶ Nepoužívejte žádný parní čistič.

Čistění WC sedátka a víka

Dbejte na několik jednoduchých pokynů pro čištění a AquaClean 5000 Vás každý den znovu potěší svým komfortem a kvalitou.

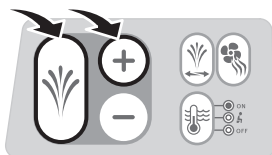
- 1 WC sedátko a víko vyčistěte měkkým vlhkým hadříkem
- 2 WC sedátko a víko osušte měkkým hadříkem

Návod k obsluze Geberit AquaClean 5000

Čistění sprchovací trysky

i Sprchovací tryska se může ucpat vodním kamenem nebo cizími látkami ve vodě. Pro vyčištění položte sprchovací trysku na několik hodin do běžného prostředku pro odvápnění.

- 1 Zvedněte WC sedátko a víko, současně stiskněte tlačítko <Regulátor intenzity sprchovacího proudu +> a <Sprcha> → Rameno s tryskou vyjede, aniž stříká vodu



- 2 Jednou rukou rameno s tryskou přidržíte, druhou opatrně stáhněte trysku



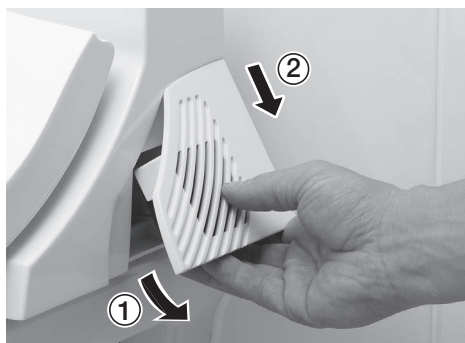
- 3 Trysku vyčistěte a odstraňte vodní kámen nebo použijte náhradní trysku
- 4 Nasad'te vyčištěnou nebo novou trysku
- 5 Současně stiskněte tlačítko <Regulátor intenzity sprchovacího proudu +> a <Sprcha> → Rameno s tryskou se zasune zpět do výchozí polohy
- 6 Zkontrolujte, zda se rameno s tryskou zasunulo. V případě potřeby rameno s tryskou zasuňte dozadu, až se tryska zarovná s krytem

Návod k obsluze Geberit AquaClean 5000

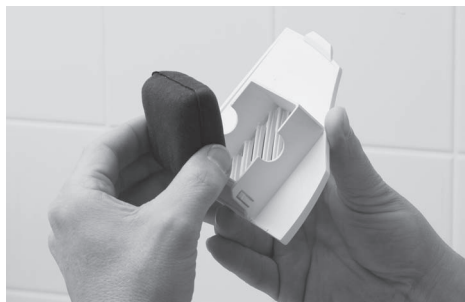
Výměna filtru s aktivním uhlím

- i** Aby bylo možné zaručit účinné odsávání zápachu, musí být filtr s aktivním uhlím pravidelně vyměňován. Filtr s aktivním uhlím vystačí při normálním používání na půl roku.

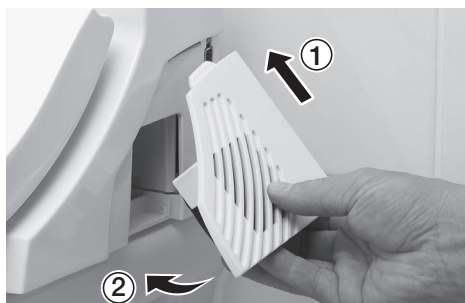
- 1 Sejměte kryt přihrádky filtru



- 2 Vyčerpaný filtr s aktivním uhlím vyjměte a zlikvidujte
- 3 Nasad'te nový filtr s aktivním uhlím



- 4 Opět nasad'te kryt přihrádky filtru

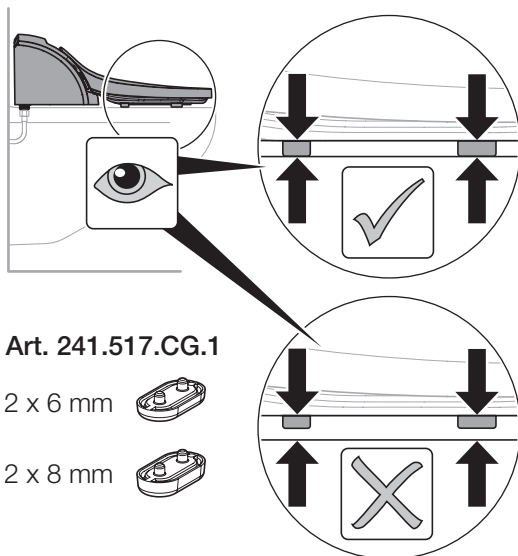


Návod k obsluze Geberit AquaClean 5000

Výměna vyrovnávací podložky

i Pokud vyrovnávací podložky nedoléhají rovnoměrně na WC keramiku, může být AquaClean 5000 poškozen.

► Zvedněte WC sedátko a víko a vyměňte vyrovnávací podložku



Návod k obsluze Geberit AquaClean 5000

Demontáž / montáž WC sedátka a víka

i Pro čištění mohou být WC sedátko a víko demontovány.

- 1 Zvedněte WC sedátko a víko a obě pojistná šoupátka vysuňte směrem ven



- 2 Sejměte WC sedátko a víko z AquaClean 5000



- 3 Po vyčištění WC sedátko a víko opět nasadte a obě pojistná šoupátka zasuněte dovnitř

Návod k obsluze Geberit AquaClean 5000

Vyprázdnění zásobníku teplé vody

i Při delší přestávce v používání se doporučuje vypustit vodu ze zásobníku teplé vody.

- 1 Uzavřete přívod vody (uzavřete rohový ventil)
- 2 Vytáhněte síťovou zástrčku
- 3 Pod AquaClean 5000 postavte nádobu na zachycení vody
- 4 Pomocí mince uvolněte vypouštěcí šroub zásobníku teplé vody na spodku krytu (1/4 otáčky, bajonetový závěr)



- 5 Vypusťte zásobník teplé vody. Voda vyteče do záchytné nádoby
- 6 Opět nasadte vypouštěcí šroub zásobníku teplé vody a utáhněte jej (1/4 otáčky, bajonetový závěr)

i Při opětovém uvedení do provozu zkontrolujte správné dotažení vypouštěcího šroubu zásobníku teplé vody.

- 7 Obnovte přívod vody (otevřete rohový ventil)

i Po opětovém uvedení AquaClean 5000 do provozu se zásobník teplé vody automaticky naplní.

- 8 Připojte síťovou zástrčku

Životní prostředí

Obsažené látky a likvidace

Tento výrobek je v souladu s požadavky směrnice EU (2002/95/ES) "Omezení používání nebezpečných látek", zvané také RoHS. To znamená, že vůbec neobsahuje látky poškozující životní prostředí, jako jsou např. olovo, rtuť, kadmium a chrom VI.

Na základě směrnice EU o odpadu z elektrických a elektronických zařízení (2002/96/ES), zvané také WEEE, jsou výrobci určitých elektrických zařízení povinni stará zařízení převzít a řádně zlikvidovat.

Geberit AquaClean této normě nepodléhá. Jako průkopník ochrany životního prostředí jde však Geberit příkladem a dobrovolně přebírá tyto požadavky na všechny přístroje.

Všechny staré přístroje mohou být bez poplatků vráceny Geberitu, jenž je odborně zlikviduje, resp. recykluje. Tato úprava platí jak pro země EU, tak pro Švýcarsko a Norsko.

Přijímací místa lze zjistit u příslušné distribuční společnosti Geberit nebo na její internetové stránce pro konkrétní stát.

Oddělený sběr a recyklování starých elektropřístrojů přispívají k ochraně životního prostředí a ke zdraví lidí.

Záruční podmínky

Následující záruka platí vedle zákonem stanoveného ručení za vady materiálu poskytovaného Vaším smluvním partnerem a nemá na ně žádný vliv. Za Geberit AquaClean ("produkt"), který je prokázán odpovídajícím číslem série na záručním listu, přebírá společnost Geberit pověřená odbytem produktu ("Geberit") vůči konečnému uživateli produktu záruku tohoto obsahu:

- 1 Geberit zaručuje po dobu 2 let, počítaje dnem montáže produktu u koncového uživatele ("záruční doba"), že produkt bude bez materiálových a výrobních chyb.
- 2 Nároky z této záruky vzniknou jen tehdy, když:
 - produkt je instalován a uveden do provozu odbornou instalační firmou nebo zákaznickou službou autorizovanou Geberitem
 - defekt produktu nebyl způsoben ani jeho neodbornou instalací, ani použitím nebo nedostatečnou péčí nebo údržbou
 - na produktu nebyly provedeny žádné změny, zejména demontáž, výměna nebo dodatečné instalace součástí
 - zcela vyplněný přiložený záruční list bude do 10 pracovních dní - počítaje datem montáže - odeslán koncovým uživatelem do společnosti Geberit. Odesláním záručního listu zároveň koncový uživatel vyjadřuje svůj souhlas se záručními podmínkami.
- 3 Pokud se v průběhu záruční doby vyskytne materiálová nebo výrobní vada ("záruční případ"), poskytne Geberit záruku tak, že vlastní zákaznická služba Geberitu nebo Geberitem pověřená zákaznická služba produkt bezplatně opraví nebo bezplatně vymění vadné díly. Další nároky koncového uživatele vůči Geberitu jsou - pokud jsou zákonně přípustné - vyloučeny.
- 4 Uplynutím záruční doby končí veškeré další nároky koncového uživatele, které ze záruky vyplývaly, a to i pokud jde o díly produktu, které byly během záruční doby opraveny nebo vyměněny.
- 5 Tato záruka podléhá výlučně hmotnému právu země, v níž má Geberit své obchodní sídlo. Dohoda Spojených národů o smlouvách o mezinárodním prodeji zboží je výslovně vyloučena. Řešení sporů plynoucích z této záruky přísluší výlučně soudu v sídle Geberitu.

